

The logo features a stylized 'CJM' in white with a blue and orange swoosh to the left. Below it, 'RENTAL' is written in small white capital letters, and 'CATÁLOGO 2026' is written in large, bold, orange letters. The background is a dark, cloudy sky over a construction site with yellow excavators.

CJM RENTAL CATÁLOGO 2026

CJM RENTAL

Excelencia en el arriendo de equipos a clientes de diversas industrias, incluyendo minería, construcción, energía, forestal, entre otros. Ofrecemos la más amplia y diversa oferta de equipos de alta tecnología, con los más altos estándares de calidad, junto a un soporte confiable y un equipo humano altamente calificado y comprometido.

Fundada hace más de 20 años, nuestro parque automotriz, nos permite ofrecer la más variada gama de equipos para cubrir las obras en su totalidad, así nuestras soluciones permiten a los clientes alcanzar los costos de adquisición y operación más bajos, al tiempo que pueden maximizar su tiempo de actividad.



¿Por qué Arrendar en CJM Rental?

CJM Rental te entrega la confianza absoluta de contar con una empresa con equipos y maquinarias de primer nivel para un trabajo eficiente y seguro, además de una atención de excelencia con profesionales altamente capacitados para atender todas tus necesidades a lo largo del país.



Camionetas Terreno

Chevrolet Colorado



Cilindrada: 2.8
Potencia: 158 hp
Transmisión: Mecánica
Combustible: Diesel

Toyota Hilux MT



Cilindrada: 2.4
Potencia: 135 hp
Transmisión: Mecánica
Combustible: Diesel

Mitsubishi Katana CRT



Cilindrada: 2.4
Potencia: 152 hp
Transmisión: MT / AT
Combustible: Diesel



Camionetas Administrativas

Chevrolet Colorado High Country



cilindrada: 2.8
potencia: 158 hp
transmisión: Automática
combustible: Diesel

Mitsubishi Dakar CRS



cilindrada: 2.4
potencia: 152 hp
transmisión: Automática
combustible: Diesel

Ford Ranger Limited 4x4



Cilindrada: 3.0L V6
Potencia: 241 hp
Tipo Combustible: Diesel
Transmisión: Automática



Camionetas Gerenciales

Ford Ranger Raptor 4x4



Cilindrada: 2.0L Bi-Turbo
Potencia (HP): 213
Tipo Combustible: Diesel
Transmisión: Automática

Ford F-150 Raptor



Cilindrada: 3.5L EcoBoost V6
Potencia (HP): 456
Tipo Combustible: Gasolina
Transmisión: Automática

Chevrolet Silverado Trailboss



Cilindrada: 5.3
Potencia: 355 hp
Transmisión: Automática
Combustible: Bencina

Chevrolet Silverado LTZ



Cilindrada: 5.3
Potencia: 355 hp
Transmisión: Automática
Combustible: Bencina



Movimiento de Tierra

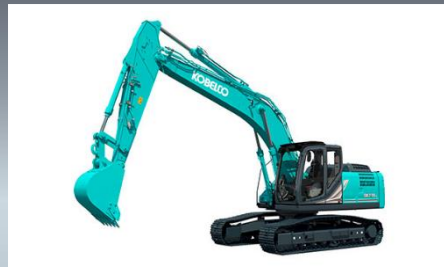
KOMATSU PC200



Excavadora

Peso Operacional: 20.320 kg
Potencia: 138 hp (103 kW)
Capacidad Balde: 1,2 m³

Kobelco Sk210



Excavadora

Peso Operacional: 21.53 kg
Potencia: 246 hp (184 kW)
Capacidad Balde: 1,09 m

Sany SY215C



Excavadora

Peso Operacional: 21.900 kg
Potencia: 114 hp
Capacidad del Balde: 1.0 m³

Caterpillar 320



Excavadora

Peso Operacional: 22.800 kg
Potencia: 157 hp
Capacidad Balde: 1,2 m³

Movimiento de Tierra

Sany SY365H



Excavadora

Peso Operacional: 36.000 kg

Potencia: 212 kW

Capacidad del Balde: 1.6 m³

KOMATSU PC450



Excavadora

Peso Operacional: 43.460 kg

Potencia: 345 hp

Capacidad Balde: 1,94 m³ ~
2,55 m³

Caterpillar 349



Excavadora

Peso Operacional: 47.500 kg

Potencia: 405 hp

Capacidad del Balde: 2.4 m³

Movimiento de Tierra

Caterpillar 416 F2



Retroexcavadora

Peso Operacional: 7,204 kg
Potencia: 80 kW

Caterpillar 305e



Mini Excavadora

Peso Operacional: 2.679 kg
Potencia: 74.3 hp
Capacidad Balde: 0,3 m³

Caterpillar 236D



Mini Cargador

Peso Operacional: 7.979 kg
Potencia: 74.3 hp
Capacidad Balde: 1,0 m³

Volvo L120F



Cargador Frontal

Peso Operacional: 21.000 kg
Capacidad Balde: 2,5 - 9,5 m³

Movimiento de Tierra

CAT D4K



Bulldozer

Cilindrada: 4.400 cm³

Capacidad: 1,98 m³

Peso: 8.051 kg

CAT D6T



Bulldozer

Cilindrada: 8.800 cm³

Potencia bruta: 166 kW

Peso: 22.039 kg

Capacidad: 3,2 m³

CAT D8T



Bulldozer

Cilindrada: 15.200 cm³

Potencia bruta: 259 kW

Peso: 38.488 kg

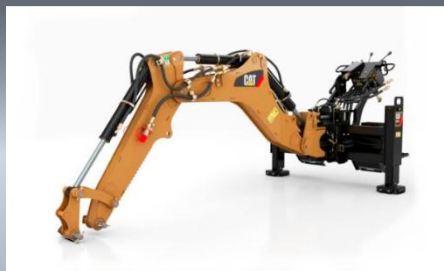
Capacidad: 4,7 m³

CAT



Barredoras Hidráulicas

CAT



Brazo Hidráulico EXC

CAT



Martillos Hidráulicos

CAT



Barrenos Hidráulicos

CAT



Placa Retro

Ventura



Triturador Excavadora

Komatsu



Ripper Excavadora

Tridente



Tridente Excavadora

Construcción Vial

CAT 140M



Motoniveladora

Potencia: 136 kW

Peso: 18.400 kg

Capacidad: 3,7 m³

CAT 150



Motoniveladora

Potencia: 149 kW

Peso: 19.935 kg

Capacidad: 3,7 m³

KOMATSU GD675-5



Motoniveladora

Potencia: 218 HP

Peso: 18.430 kg

Capacidad: 4,3 m³

Construcción Vial

Sany SSR220C



Rodillo Compactador

Peso Operacional: 22.000 kg

Potencia (HP): 242 hp

BOMAG BW211D-40



Rodillo Compactador

Potencia: 132 HP

Peso: 12.000 kg

Ancho: 2,134 mt

Volvo SD100D V



Rodillo Compactador

Potencia: 125 HP

Peso: 10.034 kg

Ancho: 2,134 mt

Construcción Vial

Dieci Icarus 40.14



Manipulador Telescópico

Peso Operacional: 10.900 kg
Potencia (HP): 93 kW (125 HP)
Capacidad de Levante: 4.000 kg

Dieci Icarus 40.17



Manipulador Telescópico

Peso Operacional: 12.260 kg
Potencia (HP): 93 kW (125 HP)
Capacidad de Levante: 4.000 kg

Dieci Icarus 55.17



Manipulador Telescópico

Peso Operacional: 14.000 kg
Potencia (HP): 93 kW (125 HP)
Capacidad de Levante: 5.450kg

Hino FM500



Camión Tolva

Peso Operacional: 20.320 kg
Potencia: 138 hp (103 kW)
Capacidad Balde: 15 m³

Volkswagen Constellation 31330



Camión Tolva

Potencia (HP): 330CV
Capacidad de Carga: 15 m³

Mercedes Benz AROCS 4848 8X4



Camión Tolva

Potencia: 469 hp
Capacidad de Carga: 20 m³

Scania P450 8X4



Camión Tolva

Potencia: 220 hp
Capacidad de Carga: 22 m³

Ford
Cargo 1723



Camión Aljibe

Potencia (HP): 290CV

Capacidad de Carga: 20 m3

Mercedes Benz
Actroz 3336



Camión Aljibe

Potencia (HP): 360CV

Capacidad de Carga: 20 m3

Mercedes Benz
AROCS 4848 8X4



Camión Aljibe

Potencia: 469 hp

Capacidad de Carga: 20 m3

Freightliner M2-106, 6x4



Camión Pluma

Grua: HIAB 377 HI-PRO
Longitud Brazo: 15.540 mm
Capacidad Carga: 9.750 kg

MAN 41440 8X8



Camión Pluma

Grua: HIAB 477 HI-PRO
Longitud Brazo: 23.000 mm
Capacidad Carga: 12.000 kg

Mercedes Benz AROCS 4848 8X4



Camión Pluma

Grua: HIAB 525
Longitud Brazo: 26 mts
Capacidad Carga: 15.000 kg

Mitsubishi Canter 6.5



Camión Tres Cuartos

Potencia: 150 cv
Capacidad: 5.000 kg
Carrocería: Plana Baranda
Media

Mitsubishi Canter 715 4x4



Camión Tres Cuartos 4x4

Potencia: 190 cv
Capacidad: 5.000 lts
Carrocería: Plana Baranda
Media

Hino FM300



Tres Cuartos Doble Cab

Potencia: 148 hp
Capacidad: 3.500 kg
Carrocería: Plana Baranda
Media

Chevrolet NPR 816



Camión Tres Cuartos

Potencia (HP): 155 hp
Capacidad de Carga: 4.960 kg
Carrocería: 816 plana

Chevrolet FR 1119



Camión Tres Cuartos

Potencia (HP): 190 CV
Capacidad de Carga: 8.000 kg
Carrocería: Plana Baranda
Media

Mitsubishi Canter 7.5



Camión Petrolador

Potencia:195 hp
Estanque:Combustible
Certificado SEC
Capacidad:5.000 Lts

Mitsubishi Canter 915



Camión Petrolador

Potencia:195 hp
Estanque:Combustible
Certificado SEC
Capacidad:5.000 Lts

Chevrolet NQR 919



Camión Petrolador

Potencia (HP): 190hp
Estanque:Combustible
Certificado SEC
Capacidad 5.000 Lts

Volvo FMX 8x4 R



Camión Mixer

Potencia (HP): 380/460CV
Capacidad de Carga: 8 m³

Transporte de Personal

Mercedes Benz Sprinter 416 CDI



Mini Bus

Cilindrada: 2.143 c.c.

Potencia (HP): 161

Tipo Combustible: Diesel

Cap. Pasajeros: 16+1

Mercedes Benz Sprinter 516 CDI



Mini Bus

Cilindrada: 2.143 c.c.

Potencia (HP): 163 CV

Tipo Combustible: Diesel

Cap. Pasajeros: 19+1

Mercedes Benz V220 CDI



Van

Cilindrada: 1.950 c.c.

Potencia (HP): 163 CV

Tipo Combustible: Diesel

Cap. Pasajeros: 7+1

Transporte de Personal

Higher H80



Taxi Bus

Motor: Cummins
Potencia: 115 kW
Asientos: 31 + 1
Largo Total: 7.670

Scania K360



Bus

Cilindrada: 13L.
Potencia (HP): 360 CV
Tipo Combustible: Diesel
Cap. Pasajeros: 42+1

Volvo 9800 DD



Bus

Cilindrada: 12.8L
Potencia (HP): 500 CV
Tipo Combustible: Diesel
Cap. Pasajeros: 51+1

Obras Civiles

POWER KPLUS BF-P 110/100 KVA



Generador Eléctrico
Potencia: 80 kW/ 100 KVA

Kolvok KDVP85



Vibropison
Motor: 4 Tiempos
Potencia: 4.8 HP
Peso Operacional: 96 kg

Compresor de Aire Modelo



Compresor de Aire

Power Pro RC650HD



Rodillo Compactador Manual
Motor: 406 c.c
Fuerza Impacto: 2.000 kg

Bosch GSH27 VC



Martillo Demoledor
Motor: 2.000W

Kohler BB 180G



Betonera Volteo Lateral
Motor: 6.5 hp
Capacidad de Mezcla: 130 Lts.

Generac VT-EVO



Torre de Iluminación
Potencia: 4 luces Led de 320W

Andamios



SERVICIOS, TRANSPORTE CARRETERA

Camas Bajas



Bateas



Ramplas



Camión Cigueña



Propuesta de Valor



Cobertura

Estamos donde el cliente nos necesita contando con una especialización por sectores como: Construcción, Minería, Energía, Agricultura y Forestal.



Mantenimiento Continua

Nuestros equipos se encuentran sometidos a constantes chequeos y mantenencias preventivas. Contamos con taller de mantenimiento Móvil



Amplia Variedad

Contamos con una amplia variedad y cantidad de equipos, desde equipos livianos, transporte de personal hasta maquinaria pesada y Construcción Vial.



Costos Bajos

Uno de nuestros objetivos es hacer que nuestros clientes logren aumentar la eficiencia en su costos, sin que tengan que hacer una inversión de capital importante o enfrentar costos de mantenimiento.



www.cjmrental.cl



Los Ángeles

arriendos@cjmrental.cl
Avda. Las Industrias 7825
Los Ángeles, Biobío, Chile

Santiago

arriendos@cjmrental.cl
Las Tortolas 805
Chicureo - Colina, Santiago, Chile

